

Haben Sie

..... erhöhte Cholesterinwerte?

..... erhöhten Blutdruck?

Sind Sie

..... Raucher?

..... Diabetiker?

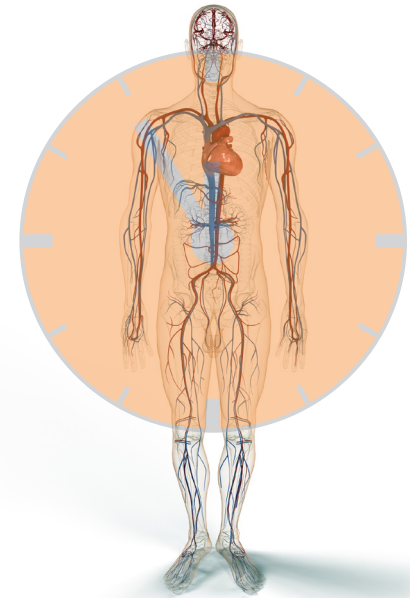
Nicht nur wahre Schönheit kommt
von Innen! Auch ihr wahres Alter
steckt in Ihnen drinnen.
Achten Sie auf Ihre Gefäße!

Dr. Martin Handel

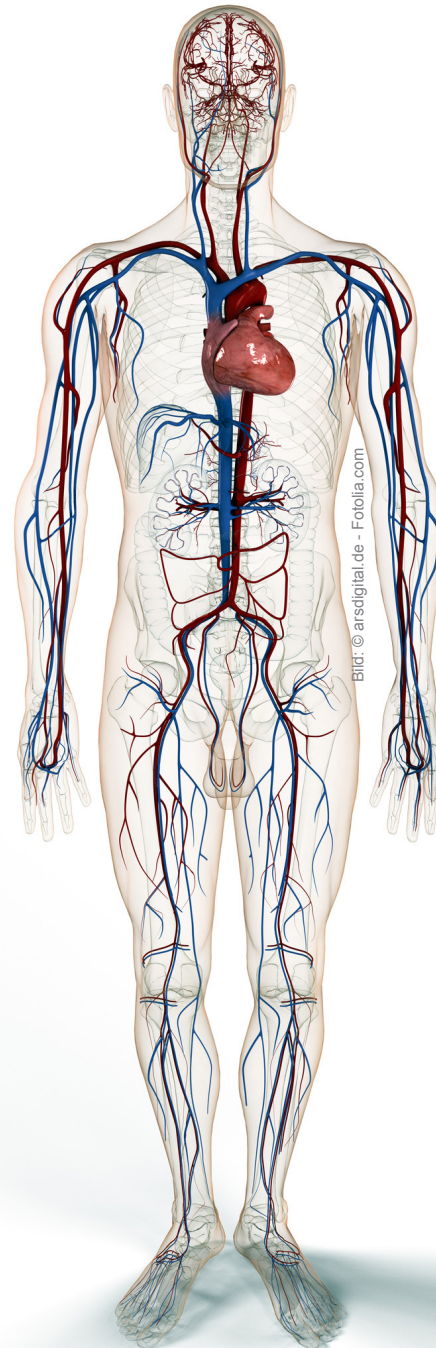
Die erste kardiovaskuläre Gefäßdiagnostik
im Raum Knittelfeld

Termine nach
telefonischer Vereinbarung
Tel: 03512/83509

Gefäß- diagnostik



**Sie sind so alt
wie Ihre Gefäße!**



Risikofaktoren für Gefäßverkalkung

Beeinflussbare Faktoren:

- | Blutfette
- | Erhöhter Blutzucker (Diabetes)
- | Zigarettenkonsum
- | Erhöhter Blutdruck
- | Untergewicht
- | Streß
- | Mangelnde Bewegung

Nicht beeinflussbare Faktoren:

- | Alter
- | Geschlecht
- | Genetische (Vererbte) Anlagen

Die Messung

- | Dauer ca. 10 min.
- | Mit einfachen Blutdruckmanschetten
- | Keinen Kaffee oder Zigarettenkonsum vor der Messung

Je steifer die Gefäße sind, desto schlechter ist dies für alle Organe.



Dr. Martin Handel
berät Sie gerne!

Kosten

- | Für eine Messung der Gefäßsteifigkeit und Messung der Durchblutung an den Beinen € 40,-

Machen Sie eine Messung und erfahren Sie, wie es um Ihre innere Uhr steht!